

# 23 Welch ein Freund ist unser Jesus

(What a Friend we have in Jesus)

FuL 77, EmK 336

Satz: Chris Woods 2003

Gospelfeel ♩ = 66

+ + o + + + + + o + + + + *simile*

**A**



**C** ⊕ Vi -

**D** ⊕ - de

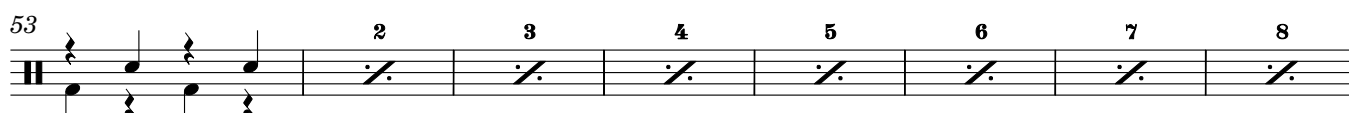
37 **Leichte Halbe** ♩ = 76 ♩ =  $\frac{3}{4}$

♩ = 76 ♩ =  $\frac{3}{4}$



*Schlagzeug-Solo ad lib.  
Dixie-Stil*

*roll-off*



**E**



*Schlagzeug-Solo*



*Solo Ende*

**F**



Melodie: Charles Converse 1868 / Text: Joseph Medlicott Scriven um 1855 / Dt.: Ernst Gebhardt 1875

© Bund Christlicher Posaunenchoräle Deutschlands

# 24 Floral Dance

Satz: Derek Broadbent

$\text{♩} = 88$  Twist rhythm

*simile*

**A**

9

17

23  $\text{S}$

31 **B**

40 closed Hi-hat  $\text{Tom Toms}$  *free fill-in ad lib.*

*mf*

**C** Twist Beat (free)

48

56 **D** free

64 closed Hi-hat *Dal  $\text{S}$  al* *Coda*  $\text{Coda}$  **D** *fill-in freely*

*mf*

**E** Beat

72

80 *fill-in freely* **F** Free beat style

88 1. *fill-in freely* 2. *fill-in*

Melodie: Katie Moss / Bearbeitung: Dieter Kanzleiter 2003. © by CHAPPELL MUSIC LTD.

Für Deutschland, Österreich, Schweiz, GUS und osteuropäische Länder: CHAPPELL & CO. GMBH & CO. KG, Hamburg